

Helix 5 DI G2

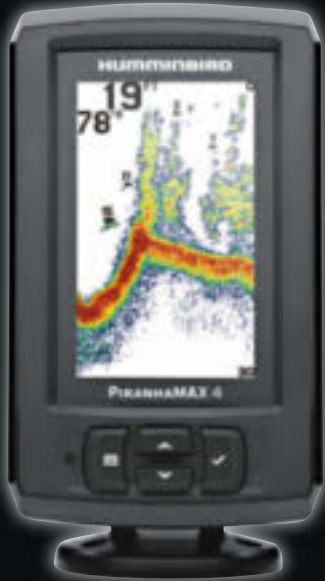


3 Humminbird Helix 5 DI G2

Die nächste Generation: Down Imaging für fotorealistische, hochauflösende Ansichten unter dem Angelboot – bis 107 Metern Tiefe, REFLEX Menüführung, ein brillantes 5 Zoll Farbdisplay, DualBeam Plus und 4.000 Watt Sendeleistung sind perfekt für den Angelltag. Ebenso die SwitchFire Sonar Technologie für optimale Fischerkennung unter allen Bedingungen oder das Umschalten auf Fischeanzeigen (Fisch-ID) mit Angabe der Tiefe, in der die Fische stehen.

Innovation never takes a break

PiranhaMax 4



PiranhaMax 4 DI



2 Humminbird MAX 4 DI

Das Humminbird PiranhaMAX 4 DI Down Imaging Echolot verfügt, neben allen bekannten Features der PiranhaMAX 4 Echolote, zusätzlich über eine Down Imaging Funktion, mit der Sie die Unterwasserwelt fotorealistisch bis zu 98 Meter tief scannen können.

1 Piranha MAX 4

Einsteiger Echolot mit TFT Farbdisplay, 11 cm Bildschirmdiagonale und modernster DualBeam Plus Technik.

Helix 5 CHIRP GPS G3



4 Humminbird Helix 5 CHIRP GPS G3

Das Helix 5 CHIRP GPS G3 GPS ist mit einem großen Farbdisplay ausgestattet. Mit einer Sendeleistung von 4000 Watt erreicht dieses Echolot eine Tiefe von bis zu 360 Meter. Durch DualSpectrum CHIRP ist es ein echtes Allroundecholot, sowohl fürs Flachwasser als auch für größere Tiefen. Die integrierte Precision-GPS Antenne und der microSD Kartenschacht macht das Helix 5 Chip GPS G3 zu einem vollständigen Seekartenplotter. Inkl. vorinstallierter Humminbird Basemap Seekarte. Weitere Features: AutoChart Live, Navionics Plus Seekarten fähig.

Helix 5 CHIRP GPS DI G3



5 Humminbird Helix 5 CHIRP GPS DI G3

Das Helix 5 CHIRP GPS DI G3 verfügt über Down Imaging für fotorealistische Aufnahmen der Unterwasserwelt. Dieses Echolot erreicht eine Tiefe von bis zu 105 Metern im Down Imaging und 360 Metern im Dual Spectrum. Durch Dual Spectrum CHIRP werden die Vorteile zweier Sonarsysteme in einem Echolot abgedeckt. Die integrierte Precision-GPS Antenne und der microSD Kartenschacht machen das Helix 5 CHIRP GPS DI G3 zu einem vollständigen Seekartenplotter. Inkl. einer vorinstallierten Humminbird Basemap Seekarte. Weitere Features: AutoChart Live, Navionics Plus Seekarten fähig.

Helix 7 CHIRP SI GPS G4



6 Humminbird Helix 7 Chirp GPS SI G4

Das Helix 7 CHIRP GPS SI G4 verfügt über Side Imaging (kein MEGA-SI), Down Imaging und Dual Spectrum CHIRP. Es ist mit einem großen 7 Zoll / 178mm Farbdisplay ausgestattet. Mit einer Sendeleistung von 4000 Watt erreicht dieses Echolot Tiefen von bis zu 360 Meter (DS), 120 Meter (DI) und 30 Meter (SI). Durch Dual Spectrum Chirp ist es ein echtes Allroundecholot, sowohl fürs Flachwasser als auch für größere Tiefen. Inkl. einer vorinstallierten Humminbird Basemap Seekarte. Weiter Features: AutoChart Live, Navionics Plus Seekarten fähig.

Fischfinder Nr. 1-6 in vielen Ausführungen erhältlich!

FESTMONTAGE:

Mit Geber für Heckmontage



PORTABEL BASIC:

Mit Akkukoffer, Geber & Saugnapfhalter



PORTABEL MASTER EDITION:

Mit Akkukoffer, Geber & Adapter.



PORTABEL MASTER EDITION PLUS:

Mit Akkukoffer, Geber & Adapter.



Nr. Modell	1 PiranhaMAX 4	2 PiranhaMAX 4 DI	3 Helix 5 DI G2	4 Helix 5 CHIRP GPS G3	5 Helix 5 CHIRP GPS DI G3	6 Helix 7 CHIRP SI GPS G4
Technische Daten und Funktionen	Einsteiger-Echolot in Farbe	Einsteiger DOWN IMAGING Echolot in Farbe	Down Imaging Echolot in Farbe	DualSpectrum Echolot in Farbe mit GPS	Down Imaging Echolot in Farbe mit GPS	Side Imaging Echolot in Farbe mit GPS
Einsatzgebiet	flach	flach	flach	flach bis tief	flach	flach
Gebertechnologie	Dual Beam	Dual Imaging mit Dual Beam	Down Imaging mit Dual Beam Plus	CHIRP/Dual Spectrum	CHIRP/Down Imaging/ Dual Spectrum	CHIRP/Side Imaging/Down Imaging/ Dual Spectrum
Anzeige der Bodenhärte	Ja	Ja	Ja	Ja	Ja (DS)	Ja (DS)
Auflösung	480 x 272	480 x 272	480 x 800	480 x 800	480 x 800	600 x 1024
Bildschirmdiagonale mm	109	109	127	127	127	178
Sendefrequenz in kHz	200/455	200/455/455	200/455/800	83/200	83/200/455	83/200/455/800
Sendewinkel	28/16	28/16/75	16/28/45/75	20/42/60	20/42/60	20/42/60/2x86
Maximale Tiefe m	180	97(DI) / 180(DB)	106(DI) / 180(DB)	360	360(DS) / 105(DI)	30(SI) / 120(DI) / 360(DS)
Tiefenanzeige in Meter/10 cm Schritten	Ja/Ja	Ja/Ja	Ja/Ja	Ja/Ja	Ja/Ja	Ja/Ja
Vollautomatikbetrieb	Ja	Ja	Ja	Ja	Ja	Ja
Demoprogramm (Simulator)/Greyline	Ja/Ja	Ja/Ja	ja/Ja	Ja/Ja	Ja/Ja	Ja/Ja
Vergrößerungsfunktion (Zoom)	Ja	Ja	Ja	Ja	Ja	Ja
Bedienungsanleitung/Menüsprache	Deutsch	Deutsch	Deutsch	Deutsch	Deutsch	Deutsch
Bildschirm teilbar	Nein	Nein	Ja	Ja	Ja	Ja
Fischsymbolgrößen mit Tiefenangabe	Ja	Ja(DB)	JA(DB)	Ja	Ja(DS)	Ja(DS)
Standortbestimmung Fisch	Nein	Nein	Ja	Ja	Ja(DS)	Ja(DS)
Fischsichelanzeige (Rohechos)	Ja	Ja(DB)	Ja(DB)	Ja	Ja	Ja
Fischalarm + Flachwasseralarm	Ja	Ja(DB)	Ja(DB)	Ja (DS)/Ja	Ja(DS)/Ja	Ja(DS)/Ja
Wassertemperaturanzeige	Ja	Ja	Ja	Ja	Ja	Ja
Beleuchtung für Nachteinsatz	Ja	Ja	Ja	Ja	Ja	Ja
Target - Objektrennung ab 65 mm	Ja	Ja	Ja	Ja	Ja	Ja
Messung ab cm	30	30	30	30	30	30
Precision GPS	Nein	Nein	Nein	Ja	Ja	Ja
microSD Kartenschacht	Nein	Nein	Nein	Ja	Ja	Ja
Navionics Goldkarten	Nein	Nein	Nein	Optional	Optional	Optional
Wegpunkte/Routen	Nein	Nein	Nein	2750/47	2750/47	2750/47
Festmontage mit Geber für Heckmontage						
Bestell-Nr.	173048	173052	173056	217152	217156	217160
Portabel BASIC mit Geber, Saugnapfhalter und Batteriekoffer						
Bestell-Nr.	173049		173057	217153	217157	217161
Portabel MASTER EDITION mit Geber, Geberstange Heavy Speed, Adapter und Batteriekoffer.				217154	217158	217162
Bestell-Nr.	173050	173054				
Portabel MASTER EDITION PLUS mit Geber, Geberstange Heavy Speed, Adapter, Batteriekoffer und Echolottasche						
Bestell-Nr.		173055	173059	217155	217159	217163